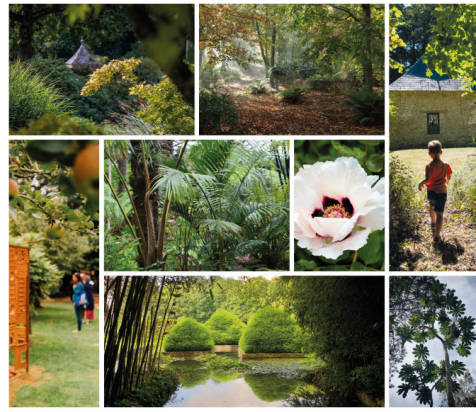


LES ACTUALITÉS

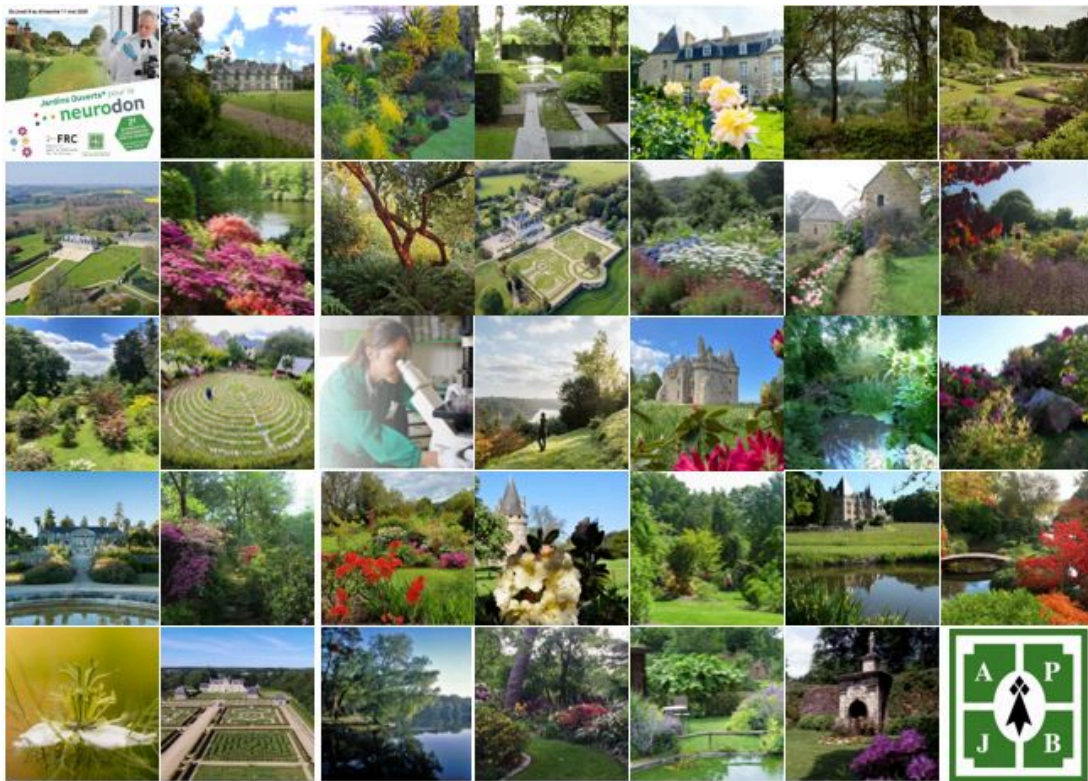
Parcs & Jardins de Bretagne

Parks & Gardens in Brittany



Entre le jeudi 8 et le dimanche 11 mai

Soutenons ensemble la recherche sur le cerveau



Du jeudi 8 mai au
dimanche 11 mai 2025

Jardins Ouverts pour le neurodon

Sur l'achat d'une entrée,
2€ reversés à la **recherche
sur le cerveau.**



FRC
Fondation
pour la Recherche
sur le Cerveau



* Pour connaître les jardins participants, les dates exactes et
horaires d'ouverture, rendez-vous sur : frcneurodon.org

32 jardins ouverts
en Bretagne ce weekend

carte nationale 2025

Autres Rendez-vous ce weekend

Samedi 10 et Dimanche 11 mai



En savoir plus

Topiaires, l'art et la manière #15

Jardins de La Ballue Bazouges-La-Pérouse (35)

Créer un rendez-vous annuel de référence sur l'art topiaire contemporain était plus qu'une évidence aux jardins de la Ballue

Des animations en continu organisées pour tout le week-end : visites des jardins, découverte des magnifiques topiaires en place et ateliers dirigés par les trois jardiniers du domaine.

Jardins ouverts de 10h à 18h30 - Démonstrations et animations à partir de 11h, jusqu'à 17h30.

Dans le cadre des [#WorldTopiaryDays](#) (journées mondiales de l'art topiaire) - EBTS France.



WTD 2025

EBTS



Un fabuleux week-end

Jardins de l'Abbaye de Daoulas (29)

Week-end tout en rires, en bulles et en paillettes en perspective ! Du 8 au 11 mai, profitez d'un programme pétillant : déhanchement avec Cap'tain Paillettes et ses cerceaux endiablés, drôles de plantes et poésie verte avec les Clowns de Hop Ad Hoc et énergies créatives des ateliers de notre équipe de médiation. Un moment de partage et de gaieté à ne pas manquer !

sur réservation



Jusqu'au 11 mai

Journées des rhododendrons & des azalées

Les Jardins d'Ewen

Remungol Evellys (56)

Au programme : découverte en visite guidée* ou libre de la collection de Rhododendrons, avec pas moins de 380 variétés différentes qui sont plantées dans ces jardins, parmi les 2700 variétés des jardins dédiés au monde des plantes de terre de Bruyère

*le dimanche à 10h - Tarif 10 € par personne

/ Sur réservation uniquement par mail:

lesjardinsdewen@orange.fr

Date limite de réservation : le 9 mai.



[En savoir plus](#)

Dimanche 11 mai



[Les dimanches rhodos](#)

Le rhodo s'effeuille

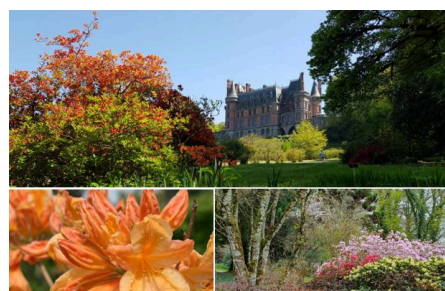
Domaine de Trévarez Saint-Goazec (29)

Avez-vous déjà observé les rhododendrons à grandes feuilles ? Ou remarqué les longs poils blancs sur les feuilles des azalées, ainsi que le doux indument de certaines espèces ? Car, chez le rhodo, ce ne sont pas seulement les fleurs qui comptent ! Les feuillages, avec leurs nuances et textures variées, apportent structure et intérêt au jardin, même en dehors de la période de floraison. Venez découvrir la collection et observer ses surprenants feuillages, avec **Pascal Vieu**, à 14h30 et 16h.

Espace conseils : Le rhodo, diversité du genre et des usages

Domaine de Trévarez Saint-Goazec (29)

Souvent méconnues, le rhodo offre de nombreuses possibilités d'utilisation dans le jardin. Une inscription dans le paysage, un parfum capiteux, une écorce remarquable, un feuillage duveteux... un échange avec les spécialistes présents vous permettra assurément de trouver votre rhodo.



[En savoir plus](#)

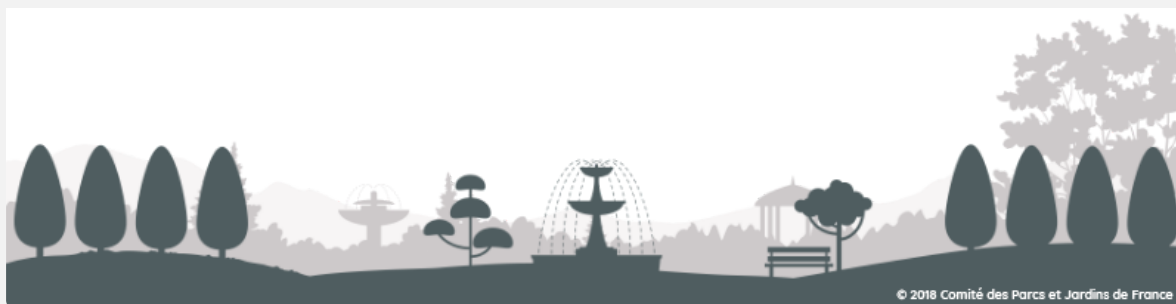
Expositions, Saisons botaniques



L'Esprit de la Nature

L'art et la Nature sont indissociables pour les peuples autochtones d'Amérique du Nord. Les esthétiques de ces peuples s'inspirent de leur histoire, leurs mythes et leurs religions, issues de la terre.
Exposition 2025 - à **partir du jeudi 8 mai**

Domaine de la Roche Jagu



www.apjb.org

Membre du Comité des
Parcs et Jardins de France



© 2019 Association des Parcs et des Jardins de Bretagne

[Se désinscrire](#)

